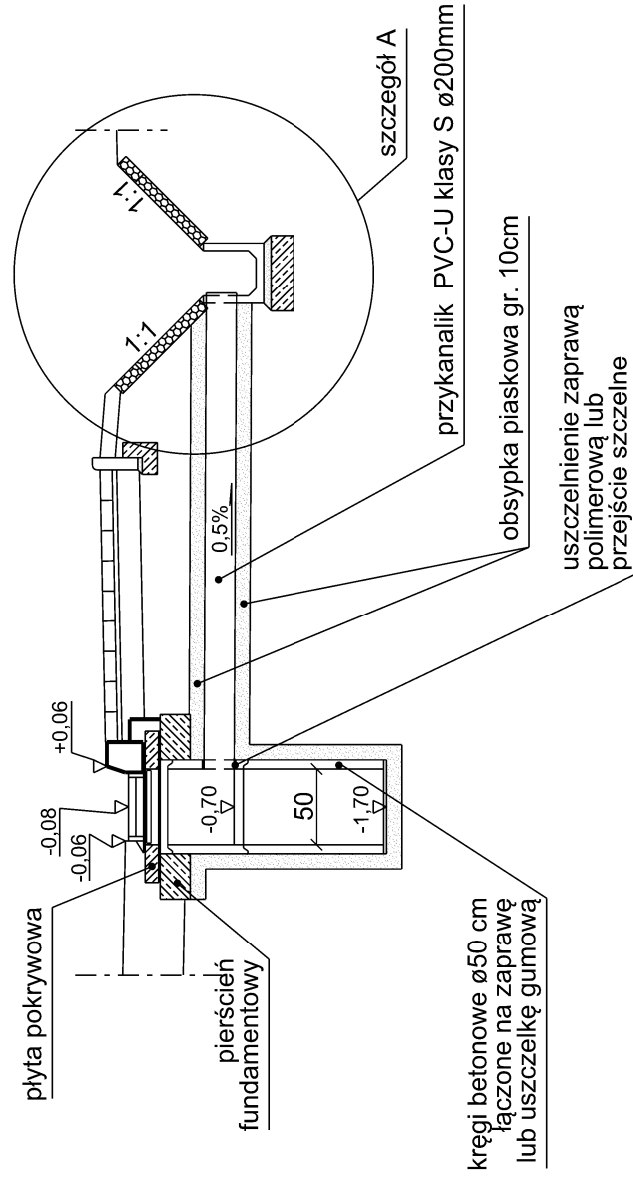
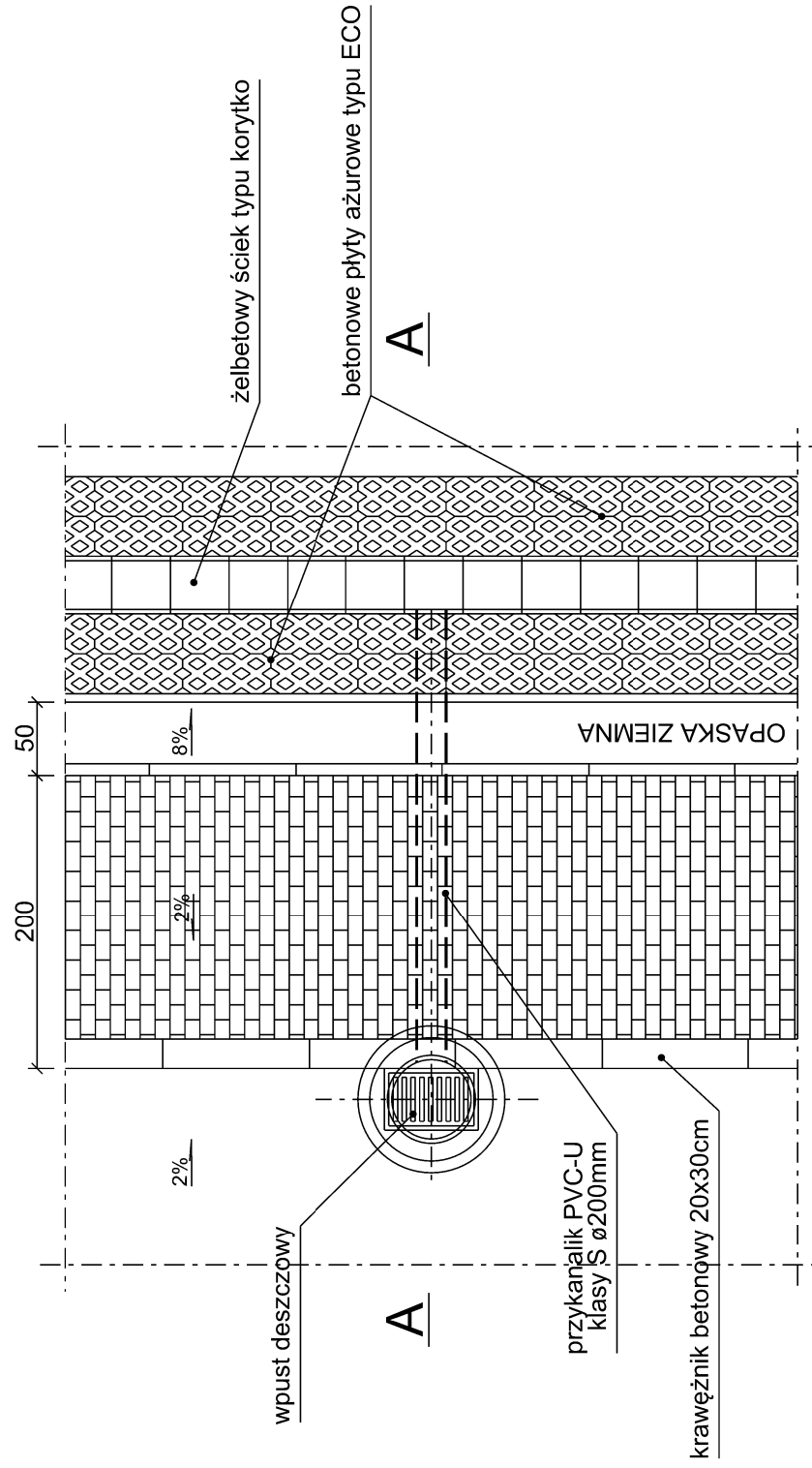
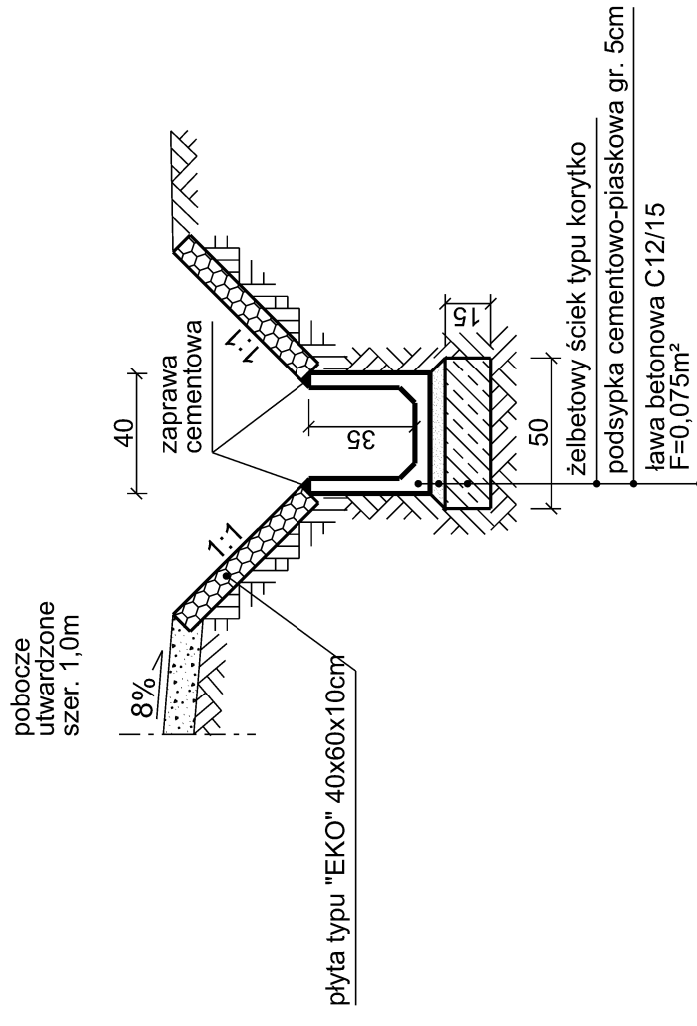



SZCZEGÓŁ POŁĄCZENIA WPUSTU DESZCZOWEGO Z ROWEM PRZYDROŻNYM UMOCNIONYM
(PRZYKANALIKIEM POD CHODNIKIEM)



Szczegół konstrukcyjny rowu
z elementów prefabrykowanych
(lokalizacja zgodnie z planem sytuacyjnym)



| | | | | | |
|--|--|---|------------------|-------------|------------------------|
|  | | UL. POSŁAŃCÓW 3 04-409 WARSZAWA TEL. 691945647 WWW.DROPROJEKT.COM.PL | | Nr egz.. | |
| Nazwa i adres obektu: | | PROJEKT BUDOWLANY "DOKUMENTACJA PROJEKTOWA NA PRZEBUDOWE DROGI POWIATOWEJ NR 3524W JEDLŃIA LETNISKO - CZARNA" | | | |
| Obiekt: | | DROGA | | Skala: | 1:10, 1:50 |
| Tytuł rysunku: | | SZCZEGÓŁY KONSTRUKCYJNE | | | |
| | | Imię i nazwisko | Nr uprawnień | Specjalność | Podpis |
| Projektant: | | mgr inż. Piotr Porczyk | MAZ/0175/POOD/11 | drogowa | Data: grudzień 2014 |
| Sprawdzający: | | mgr inż. Mariusz Duma | MAZ/0394/POOD/11 | drogowa | |